

CLETODIM RAINBOW 240 EC

Uso: Herbicida agrícola

Grupo químico: Ciclohexanodionas

Tipo de formulación: Concentrado Emulsionable - EC

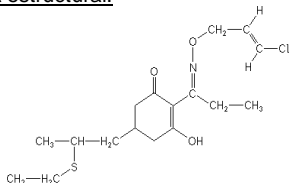
No. Registro Nacional ICA: 1388

Nombre ingrediente activo: Cletodim 240 g/L

Nombre químico:

(5RS)-2-((1EZ)-1-[(2E)-3-chloroallyloxyimino]propyl)-5-[(2RS)-2-(ethylthio)propyl]-3-hydroxycyclohex-2-en-1-one de formulación a 20°C

Fórmula estructural:



Fórmula Empírica: C₁₇H₂₆ClNO₃S

Punto de fusión: -80 °C

Punto de degradación: 100.5 °C

Modo de Acción: inhibe la acción de la acetil Coenzima A carboxilasa (ACCase) precursora de la biosíntesis de lípidos..

Capacidad y clase de los envases en que se comercializa el producto: Frascos de polietileno de alta densidad y COEX por 500 mL de contenido neto.

Nombre y dirección del titular del registro:

RAINBOW AGROSCIENCES S.A.S.,

Carrera 11A # 93 A 80 , Oficina 305

Teléfono : 57-1-6235967

Nombre y dirección del fabricante o formulador:

SHANDONG WEIFANG RAINBOW.

Binhai Economic Development Area,

Weifang, Shandong 262737, China.

Website: www.rainbowchem.com

Importado y Distribuido:

AGROCENTRO COLOMBIA S.A.S.

Transversal 55 B No. 114 A 65.

Teléfono: 613 69 39 Fax: 613 68 31

Bogotá- Colombia.

Tel: 6136939/6136831

**CATEGORIA TOXICOLOGICA III –
LIGERAMENTE PELIGROSO
CUIDADO
(Franja de color azul pantone)**

INSTRUCCIONES DE USO Y MANEJO:

“CONSULTE CON UN INGENIERO AGRONOMO”

CLETODIM RAINBOW 240 EC es un herbicida gramínicida sistémico y selectivo. Efectivo en el control de malezas gramíneas anuales y perennes en aplicaciones post emergentes. Por ser un herbicida sistémico debe aplicarse sobre malezas en activo crecimiento y con buenas condiciones de humedad. Una vez aplicado, es rápidamente absorbido y fácilmente translocado desde el follaje tratado hacia el sistema de la raíz y las partes en crecimiento de la planta.

Dosis de aplicación:

Cultivo	Malezas que controla	Dosis litros/Ha	P.C.	P.R horas
Cebolla bulbo (<i>Allium cepa</i>)	Pasto azul (<i>Poa annua</i>) Pasto Argentina (<i>Cynodon dactylon</i>) Pasto guinea (<i>Panicum maximum</i>)	0.35 - suelos livianos 0.5 - suelos pesados	N.A.	0
Soya Glycine max	<i>Digitaria sanguinalis</i> – (Guardarocio) <i>Echinochloa colonum</i> - (Arrocillo) (Liendre puerco) <i>Eleusine indica</i> – (Pata de gallina)	0.4		

P.C: Periodo de Carencia: Tiempo para reingreso del ganado a pastoreo 21 días.

P.R: Periodo de Reingreso: Intervalo de tiempo que debe transcurrir entre la aplicación y el reingreso de personas al área o cultivo tratado.

FRECUENCIA Y EPOCA DE APLICACIÓN

Para un buen control de **CLETODIM RAINBOW 240 EC** es necesario observar que las condiciones de humedad sean adecuadas y la temperatura media se encuentre entre los 20 a 35 °C. En periodos prolongados de sequía no se recomienda su aplicación. No aplique el producto si se espera lluvia después de la aplicación, el resultado será un control deficiente. En cebolla de bulbo se debe aplicar en post-emergencia temprana al cultivo y a las malezas,

cuando estas tengan de 2 a 3 hojas verdaderas. No se aplique cuando haya vientos fuertes, para evitar daños en cultivos susceptibles, ni en horas de elevadas temperaturas.

EQUIPOS Y VOLUMEN DE MEZCLA

Calibre bien los equipos y asegure un tamaño y distribución de gotas uniforme. Se recomienda aplicar con boquillas de abanico plano a una presión de 40 a 50 psi.

Al aire libre, diluir la dosis del producto en la mitad del volumen de agua, haciendo un triple lavado del envase. Completar el volumen con agua agitando constantemente hasta obtener una mezcla homogénea.

COMPATIBILIDAD Y FITOTOXICIDAD:

CLETODIM RAINBOW 240 EC utilizado siguiendo las recomendaciones técnicas enunciadas, es seguro para el cultivo de la cebolla. No debe mezclarse con plaguicidas de reacción alcalina. Se recomienda, sin embargo, bajo responsabilidad del usuario, que en casos de mezclas de tanque con otros plaguicidas, se realice previamente una prueba de compatibilidad, observando las plantas tratadas en los tres días siguientes a la aplicación, para determinar los aspectos físicos y las reacciones a efectos fitotóxicos.

Información sobre Responsabilidad civil:

“El Titular del Registro garantiza que las características físico-químicas del producto contenido en este envase corresponden a las anotadas en la etiqueta y que es eficaz para los fines aquí recomendados, si se usa y maneja de acuerdo con las condiciones e instrucciones dadas”. Si requiere más información comuníquese con el titular del registro o con el distribuidor del producto”.

